

Fiable. Facile. Efficace.



Ariel S1 Detergent Actilift - 20 L & 60 L

Détergent liquide concentré

A utiliser avec le Système automatique Ariel Professional

Détergent professionnel pour un retrait des taches dès le premier lavage grâce à une technologie de nettoyage en profondeur.



Utilisez P&G Professional

... pour le succès de votre entreprise

Fiable

- Ariel, une marque reconnue par tous.
- Assure une propreté impeccable dès le premier lavage.

Facile

- Quelque soit le résultat de lavage recherché, il y a un système Ariel Professional adapté à vos besoins.

Efficace

- La technologie de nettoyage en profondeur enlève les taches difficiles même les plus incrustées.
- Efficace dès 30°C.
- Délivre un parfum frais et subtil
- Contient des agents activateurs d'éclat.

★★★★★ Faites bonne impression

La propreté est un élément clé de l'expérience que vivent vos utilisateurs dans votre établissement. Avec P&G Professional, vous faites le choix de solutions de nettoyage supérieures qui assurent un résultat notable pour la plus grande satisfaction de tous.



Réduisez votre coût total de nettoyage

Avec le Système Ariel Professional vous n'avez plus besoin de relaver donc de vous inquiéter du coût de relavage.



Contribuez au développement durable

Ne pas avoir à relaver permet de réduire la consommation d'eau, d'énergie et de produit.



Aidez votre personnel

Le système Ariel Professional vous permet de gagner du temps car vous obtenez une propreté impeccable dès le premier lavage.

Chaque expérience compte.™

P&G
Professional



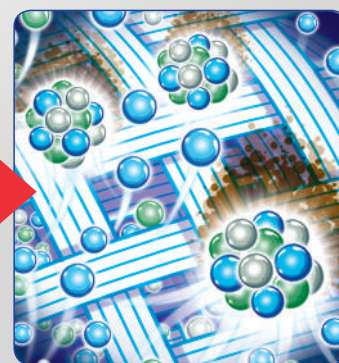
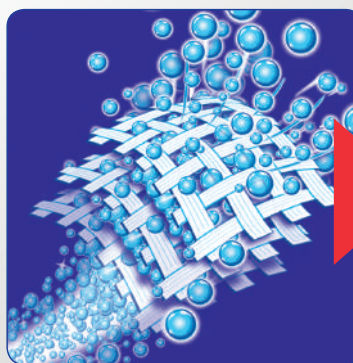
Informations techniques



Recherche & Développement

Une combinaison de technologies pour un résultat parfait dès le premier lavage

- Les enzymes ciblent les taches et les cassent en petites particules.
- 3 types de tensioactifs dissolvent et enlèvent les particules de taches incrustées.
- Les polymères aident à maintenir les taches en suspension et les empêchent de se redéposer sur le textile.
- Les activateurs d'éclat rendent le linge blanc plus éclatant.
- Le parfum est spécialement conçu pour délivrer une fraîcheur subtile et non agressive.
- Ariel S1 est sans phosphate



⚙️ Description technique

- **Code EAN 20L :** 4015400854128
- **Code EAN 60L :** 4015400854166
- **Aspect :** Liquide coloré
- **Odeur :** Parfum plaisant
- **pH :** 8,4
- **Densité :** 1067 g/L
- **Solubilité :** Élevé
- **Conditionnement :** 1 x 20L et 1 x 60L

📖 Instructions d'utilisation

Ce détergent peut être utilisé uniquement avec le système automatique Ariel Professional.

- Peut être utilisé pour le pré-lavage et le lavage principal.
- Le dosage varie en fonction des conditions de lavage telles que la taille de la machine à laver, la dureté de l'eau et le niveau de salissure.

Pour toute information ou intervention, veuillez contacter votre distributeur.

Avant toute utilisation, lisez l'étiquette et les informations concernant le produit.

✓ Zones d'utilisation

- Utilisable en toute sécurité sur tous les textiles blancs et de couleur.
- Températures de lavage recommandées : 30 à 95°C pour le blanc et 30-60°C pour les couleurs.
- Peut être utilisé dans toutes les duretés d'eau. Ajuster la dose en fonction du niveau de dureté de l'eau au local.
- D'excellents résultats même en cycles courts et à basse température.
- Efficace dans toutes les duretés d'eau.

⚠️ Conseils de sécurité :

Produit classé selon le règlement (CE) N° 1272/2008 [CLP]

Pictogrammes de danger (CLP) :

Mention d'avertissement (CLP) : Attention

Mentions de danger (CLP) :

H319 - Provoque une sévère irritation des yeux.

Conseils de prudence (CLP) : P102 - Tenir hors de portée des enfants.

P305+P351+P338 - EN CAS DE CONTACT AVEC LES YEUX: rincer avec précaution à l'eau pendant plusieurs minutes. Enlever les lentilles de contact si la victime en porte et si elles peuvent être facilement enlevées. Continuer à rincer.

P337+P313 - Si l'irritation oculaire persiste: consulter un médecin.

P301+P312 - EN CAS D'INGESTION: appeler un CENTRE ANTIPOISON ou un médecin en cas de malaise.

P101 - En cas de consultation d'un médecin, garder à disposition le récipient ou l'étiquette.

Premiers soins après inhalation : EN CAS D'INHALATION: transporter la victime à l'extérieur et la maintenir au repos dans une position où elle peut confortablement respirer. Appeler un CENTRE ANTIPOISON ou un médecin en cas de malaise.

Premiers soins après contact avec la peau : EN CAS DE CONTACT AVEC LA PEAU: laver abondamment à l'eau et au savon. Enlever immédiatement les vêtements contaminés. En cas d'irritation cutanée: Consulter immédiatement un médecin. Cessez d'utiliser le produit.

Premiers soins après contact oculaire : EN CAS DE CONTACT AVEC LES YEUX: rincer avec précaution à l'eau pendant plusieurs minutes. Enlever les lentilles de contact si la victime en porte et si elles peuvent être facilement enlevées. Continuer à rincer. Appeler immédiatement un CENTRE ANTIPOISON ou un médecin

Premiers soins après ingestion : EN CAS D'INGESTION: rincer la bouche. NE PAS faire vomir. Appeler immédiatement un CENTRE ANTIPOISON ou un médecin.

Les fiches de données de sécurité sont disponibles à la demande et sur le site www.diese-fds.com.



🚫 Où ne pas utiliser

- Ne pas utiliser sur la soie. Peut accélérer l'usure de la laine.

Chaque expérience compte.™

P&G
Professional